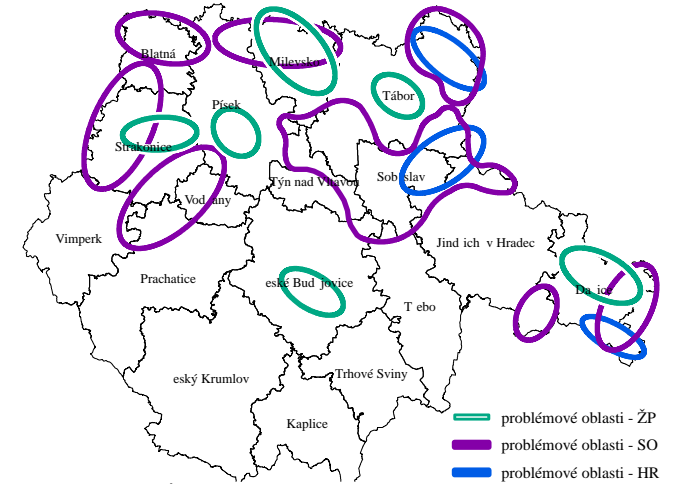
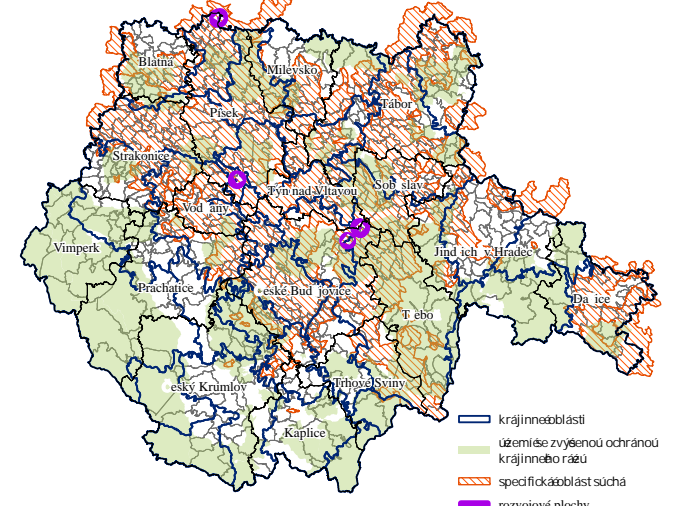


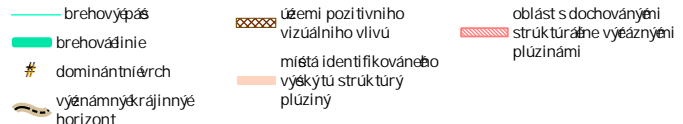
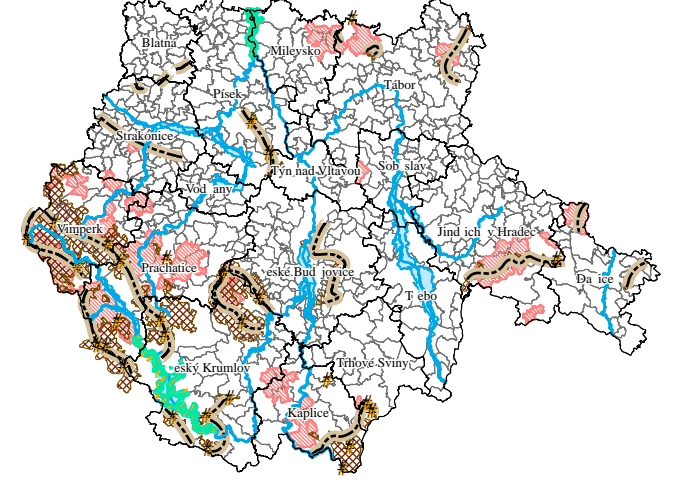
Vyváženost územních podmínek pro příznivé životní prostředí, hospodářský rozvoj a soudržnost společenství obyvatel



Hlavní vlivy Z10 ZÚR na příznivé životní prostředí



Stanovené estetické hodnoty Z10 ZÚR



<b>VYHODNOCENÍ VLIV Z10 ZÚR</b> na rozbor udržitelného rozvoje území <b>JIHO ESKÉHO KRAJE</b>		
<b>VYHODNOCENÍ VLIV</b>		
<b>VYHODNOCENÍ VLIV NA VYVÁŽENOSTI ÚZEMNÍCH PODMÍNEK</b>		
Zpracoval: Krajský úřad - Jihočeský kraj, odbor regionálního rozvoje a územního plánování, oddělení DTM a ÚAP		
Datum: <b>Září 2024</b>	Mřítko: <b>1 : 500.000</b>	Označení kartogramu: <b>D.4</b>

Zdroj dat:  
Administrativní hranice © ÚZK, 2021  
Hodnocení vyváženosti územních podmínek - RURÚ 2021  
návrh Z10 ZÚR J K

Legenda administrativního členění

- státní hranice
- hranice kraje
- hranice správního území ORP
- hranice obce

Sídlní struktura

- A3 - vyšší významné regionální centrum vymezené na úrovni státu
- B - vyšší ostatní centrum vymezené na úrovni státu
- C - střední významné centrum vymezené na úrovni státu
- D - střední ostatní centrum vymezené na úrovni státu

negativní hodnocení stavu územních podmínek

- pro příznivé životní prostředí
- pro soudržnost obyvatel nebo hospodářský rozvoj

Rozvojové osy dle ÚZ ZÚR J K ve znění k 19.8.2024

- republikového významu
- nadměstního významu

Rozvojové oblasti dle ÚZ ZÚR J K ve znění k 19.8.2024

- S - celostátní význam
- NR - nadměstní význam

Specifické oblasti dle ÚZ ZÚR J K ve znění k 19.8.2024

- S - celostátní význam
- NR - nadměstní význam